

売買土地

35.39坪

価格

600 万円

JR東北本線

小山駅

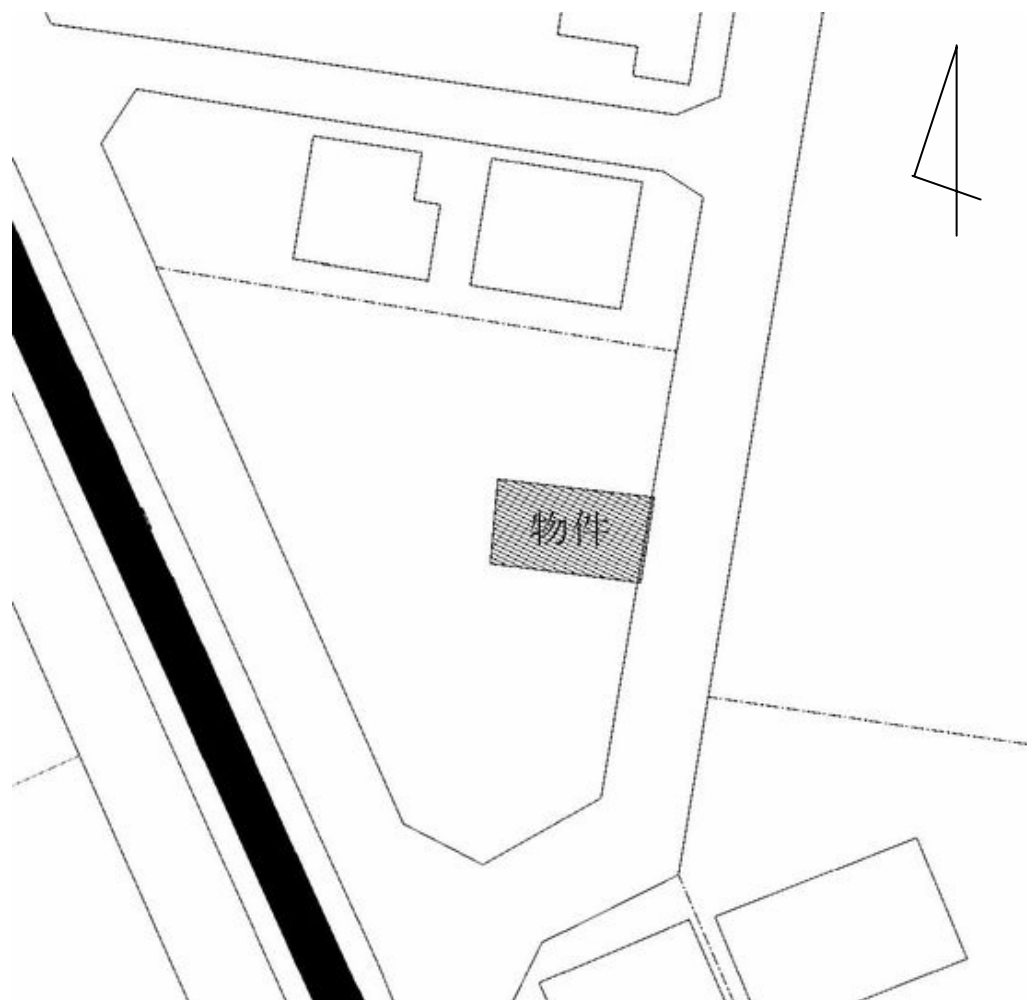
徒歩22分

坪単価

17万円

所在 栃木県小山市大字土塔

土塔区画整理地内の人気物件！！



土地	地目	宅地
	地積	117.00平米 (公簿)
	私道負担(持分)	-
	接道状況	東 9m 6m 公道 (一方)
	権利(期間) (借地料)	所有権
	都市計画	市街化区域
	用途地域	第一種中高層住居専用地域
	建ぺい率	60%
	容積率	200%
	セットバック	-
建築条件	-	
現況	更地	
引渡	即時	
設備	公営水道/都市ガス/下水	
	仮換地・使用収益可	
備考		
物件コード		0106024-000049

人と住まいのベストマッチング



www.homes.co.jp

図面と現況が異なる場合は現況を優先させていただきます

大国不動産株式会社

〒323-0023 栃木県小山市中央町3丁目11番33号 大国BLD1F

<http://daikoku23.com/>

TEL 0285-22-0458

FAX 0285-22-1088

栃木県知事(13)第159号

取引態様	専任
手数料	売買代金の3%+6万円

情報公開日

2008年08月01日